

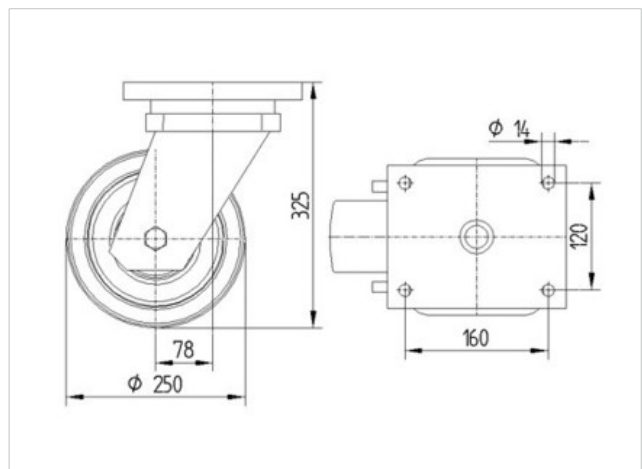
9250STP250P65

EAN 4031582314038

Lenkrolle, Gehäuse und Platte in Stahlschweißkonstruktion, verzinkt, blaupassiviert, Schwenklager mit geschütztem Axialrillenkugellager und Kegelrollenlager, Rückenbolzen verschraubt und gesichert, Schmiernippel, Radachse verschraubt. Radkörper aus Stahlblech, lackiert, schwere Ausführung, Lauffläche aus gegossenem Polyurethan, Präzisionskugellager, Plattenbefestigung



Technische Daten	
Rad-Ø	250 mm
Reifenbreite	100 mm
Plattenabmessung	200 x 160 mm
Plattenlochabstand	160 x 120 mm
Plattenloch	15 mm
Ausladung	75 mm
Störkreis-Ø	400 mm
Bauhöhe	325 mm
Temperaturbereich	- 20 / + 60 °C
Norm	EN 12533
Eigengewicht	33.626 kg
Tragfähigkeit	2200 kg
Tragfähigkeit (statisch)	4400 kg
Störkreisradius	200 mm
Härte der Lauffläche	A 92 Shore



Laufverhalten	+	+	+	+	+
Fahrgeräusch	+	+	+	+	+
Verschleißbeständigkeit	+	+	+	+	+
Korrosionsbeständigkeit	+	+	+	+	+

9250STP250P65

EAN 4031582314038

