

INTEGRAL

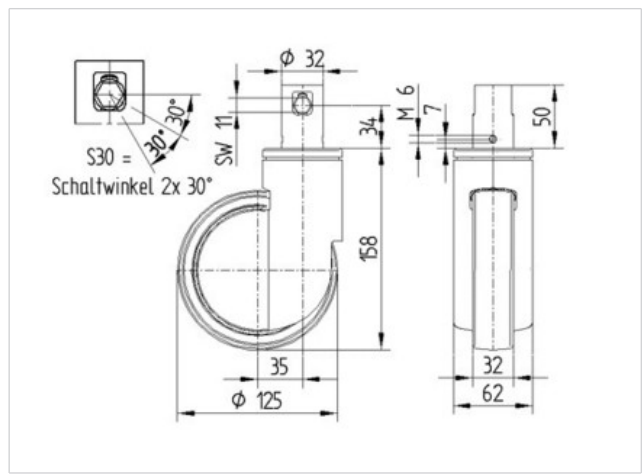
2044XSX125R36-32S30

EAN 4031582340808

Lenkrolle, zentral total- oder richtungsfeststellbar,
 Tragendes Gehäuse aus Stahlblech,
 Präzisionskugellager als Schwenk- und Radlager,
 Gehäuseverkleidung aus Kunststoff. Radkörper aus
 Polyamid, elektrisch leitfähig, Lauffläche aus
 gespritztem Polyurethan, mit Fadenschutz,
 Präzisionskugellager, abgedichtet, Zapfen mit
 Schaltnocken für Profilstangen, kurze Ausführung
Hinweis:TÜV Süd zertifiziertes Produkt. Bei
 waschbaren Rollen muss der Bettenhersteller für die
 Abdichtung im Bereich der Befestigung sorgen.



Technische Daten	
Rad-Ø	125 mm
Reifenbreite	32 mm
Zapfen-Ø	32 mm
Zapfenlänge	50 mm
Ausladung	35 mm
Störkreis-Ø	195 mm
Bauhöhe	158 mm
Temperaturbereich	- 30 / + 80 °C
Norm	EN 12531
Eigengewicht	0.998 kg
Tragfähigkeit	150 kg
Tragfähigkeit (statisch)	300 kg
Störkreisradius	97.5 mm
Härte der Lauffläche	D 40 Shore



Laufverhalten	+	+	+	+	+
Fahrgeräusch	+	+	+	+	+
Verschleißbeständigkeit	+	+	+	+	+
Korrosionsbeständigkeit	+	+	+	+	+





INTEGRAL
2044XSX125R36-32S30
EAN 4031582340808

