

2946XSX100R36-32S30

EAN 4031582340730

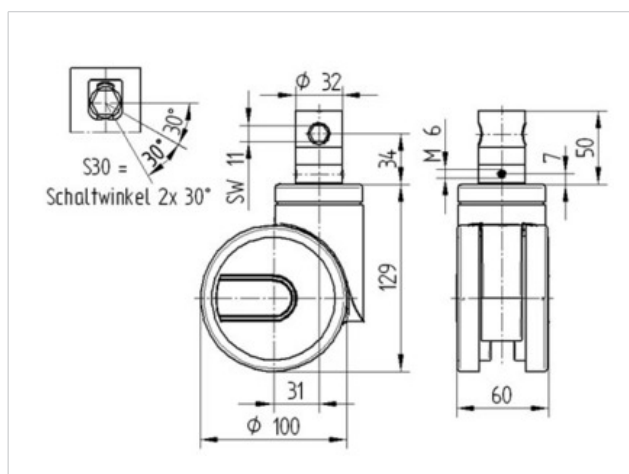
Lenkrolle, zentral feststellbar, Tragendes Gehäuse aus Stahlblech, Präzisionskugellager als Schwenklager, Gehäuseverkleidung aus Kunststoff. Radkörper aus Polyamid, elektrisch leitfähig, Lauffläche aus gespritztem Polyurethan, mit Fadenschutz, Präzisionskugellager, abgedichtet, Zapfen mit Schaltnocken für Profilstangen, kurze Ausführung

Hinweis:TÜV Süd zertifiziertes Produkt. Bei waschbaren Rollen muss der Bettenhersteller für die Abdichtung im Bereich der Befestigung sorgen.



Technische Daten

Rad-Ø	100 mm
Reifenbreite	15 mm
Rollenbreite	60 mm
Zapfen-Ø	32 mm
Zapfenlänge	50 mm
Ausladung	31 mm
Störkreis-Ø	162 mm
Bauhöhe	129 mm
Temperaturbereich	- 30 / + 80 °C
Norm	EN 12531
Eigengewicht	1.165 kg
Tragfähigkeit	125 kg
Tragfähigkeit (statisch)	250 kg
Störkreisradius	81 mm
Härte der Lauffläche	D 40 Shore



Laufverhalten	+	+	+	+	+
Fahrgeräusch	+	+	+	+	+
Verschleißbeständigkeit	+	+	+	+	+
Korrosionsbeständigkeit	+	+	+	+	+

